

# 彰化縣伸港鄉大同國民小學 112 學年度學校課程總體架構

## 1、學校現況與背景分析

### 1-2 盤點分析學校課程發展的優劣條件、機會與威脅

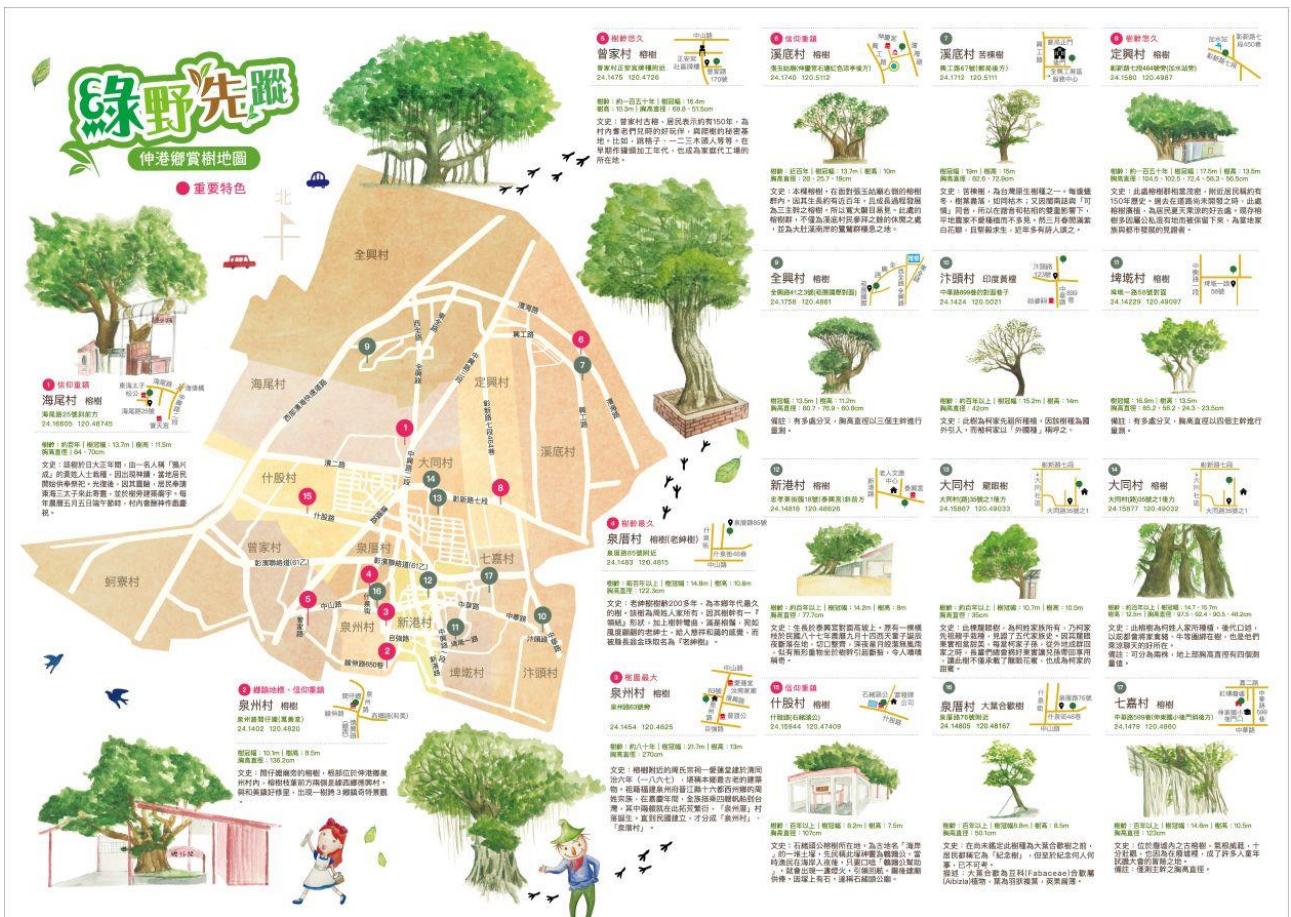
學校現況與背景因素分析，立基於課程發展所需之重要證據性資料。可以 SWOTA 面向及課程發展面向盤點分析學校現況與背景：請依教師條件、學生能力、家長條件、社區文化環境等面向條列式分析說明。

### 1. SWOTA 優劣分析

面向	優勢 Strength	弱勢 Weakness	機會 Opportunity	威脅 Threat	行動 Action
教師條件	<ol style="list-style-type: none"> <li>1. 教師都以極高意願進入本校，對學校認同度高。</li> <li>2. 教師年資分配平均，有助於異質社群的形成。</li> <li>3. 行政人員經驗豐富具教育理念與熱忱。</li> </ol>	<ol style="list-style-type: none"> <li>1. 課程運作及模式尚待發展及磨合。</li> <li>2. 許多教師教學經驗豐富亦相異，價值觀文化形塑不易。</li> <li>3. 政策影響負擔日重，影響工作情緒與效率。</li> </ol>	<ol style="list-style-type: none"> <li>1. 學群組織增加小組教師成長。</li> <li>2. 改變教學型態，減輕教師負擔。</li> <li>3. 建立教師輔導制度，幫助新進教師。</li> </ol>	<ol style="list-style-type: none"> <li>1. 部分教師需加強班級經營能力，有效引導學生改變行為。</li> <li>2. 部分教師接觸課程改革精神尚待加強。</li> </ol>	<ol style="list-style-type: none"> <li>1. 依教師興趣成立各種學習社群，行政協助尋求支援管道，促進團隊學習。</li> <li>2. 校長以正向領導鼓勵進修，公平安排職務，滿足個人需求。</li> <li>3. 掌握社群領頭羊-賦權，規畫教師社群活動—增能，由下而上發揮主導權，發揮教師專業自主。</li> </ol>
學生能力	<ol style="list-style-type: none"> <li>1. 學生善良好，具有學習潛能。</li> </ol>	<ol style="list-style-type: none"> <li>1. 部分學生家庭問題複雜，無良好學習環境。</li> <li>2. 家庭背景差異大，學習上亦存在落差。</li> </ol>	<ol style="list-style-type: none"> <li>1. 課程改革引起學習慾望。</li> <li>2. 多元學習機會增加。</li> </ol>	<ol style="list-style-type: none"> <li>1. 新移民、單親家庭多。</li> <li>2. 家庭教育不彰、生活教育不足。</li> <li>3. 學習意願低落。</li> </ol>	<ol style="list-style-type: none"> <li>1. 瞭解學生想法與困難，建立學習正向歸因。</li> <li>2. 強調課程的重要性與實用性，根據學生能力安排學習活動。</li> <li>3. 運用學習探索的技巧，提昇教師與學生之間的互動品質。</li> </ol>
家長條件	<ol style="list-style-type: none"> <li>1. 社區內家長專業人員多。</li> <li>2. 家長的職業多元取向，是教學資源的利多。</li> </ol>	<ol style="list-style-type: none"> <li>1. 社區居民對社區和教學相關議題仍存有差異性。</li> <li>2. 社區家長社經地位落差明顯。</li> </ol>	<ol style="list-style-type: none"> <li>1. 家長資源的活用是學校本位特色課程發展的亮點。</li> <li>2. 家長參與學校校務意願高，志工服務意願也高。</li> </ol>	<ol style="list-style-type: none"> <li>1. 新舊社區家長背景差異性大，考驗學校發展和班級經營。</li> <li>2. 少數家長對學校有特別期待，需多溝通整合。</li> </ol>	<ol style="list-style-type: none"> <li>1. 發展成功的教學。</li> <li>2. 發展良好的公共關係。</li> <li>3. 培養家長參與的相關知能。</li> <li>4. 發掘家長資源並規劃家長參與。</li> <li>5. 發展輔導與評鑑家長參與相關機制。</li> </ol>
社區文化環境	<ol style="list-style-type: none"> <li>1. 有豐富的人文、自然景觀與生態環境。</li> <li>2. 鄉村型態生活單純。</li> </ol>	<ol style="list-style-type: none"> <li>1. 與工業區鄰近道路交通複雜。</li> <li>2. 臨出海口風大。</li> <li>3. 林火力發電廠空汙嚴重。</li> </ol>	<ol style="list-style-type: none"> <li>1. 環境資源近用性，為學校特色課程。</li> <li>2. 社區對學校認同度高。</li> <li>3. 社區組織與學校互動良好。</li> </ol>	<ol style="list-style-type: none"> <li>1. 新舊社區對學校的期待差異，影響校務發展。</li> <li>2. 附近學校林立若無辦學成果，學校經營不易。</li> </ol>	<ol style="list-style-type: none"> <li>1. 組織家長會、志工隊，引導家長參與、協助學校教學或教室活動，正向連結家庭教育與學校教育。</li> <li>2. 利用親師座談會、親職教育講座、親子運動會、親子同樂會等親子互動，提升家庭教育功能。</li> </ol>

## 2. 學校社區資源特色調查與運用一覽表

人	文	地	景	產
<p>• 親師生： 依據教師專長授課 藝文~張素幸 資訊~林靜遠 數學~陳順榮 英語~張怡雯 本土~尤淑楓 管理~柯百成</p> <p>• 社區： 兒童文學和語文教育~林武憲老師 波波無花果園</p> <p>• 校友、家長 世界金牌果醬~柯雅 台灣肉乾王~姚琦揚</p> <p>• 社團： 伸港同濟會 范特喜故事團 佛光山志工</p>	<p>• 文化： 「伸港地方念謠」3D 彩繪牆 送大爐 伸港十八庄釘營活動</p> <p>• 宗教： 福安宮媽祖 張玉姑廟 民安宮</p> <p>• 食衣住行： 海產 台灣肉乾王 怡利車用電子</p> <p>• 文教： 伸港鄉立圖書館配置，隨著需求進行調整，圖書館空間改造增設青少年專區、多元文化閱讀專區、在地作家專區、資訊閱讀專區。 中小學聯合畫展 樂齡學習中心 招潮蟹的故鄉</p>	<p>• 地形： 伸港鄉瀕臨台灣海峽，屬於平原地形</p> <p>• 地理區位： 本校彰化縣西北方，北隔大肚溪與台中市的龍井區遙遙相望，東南與和美鎮相鄰，南面連接線西鄉。</p> <p>• 動植物： 是知名的賞鳥勝地，更可以看到蚵田、招潮蟹、蝦猴、貝類等，使本鄉擁有「水鳥的故鄉」、「台灣招潮蟹的故鄉」等不同的稱呼，並且劃設螻蛄蝦（俗稱蝦猴）保育區。</p>	<p>• 城鄉景觀： 伸港鄉濱海植物園區：佔地2.69公頃，共種植2,200株喬木、10,065株灌木，涵蓋16種喬木、9種灌木，數種豐富；園區內設置有心形生態池，外有灌木圍繞，呈雙心造型。園區內沿著步道設置有防風竹籬，散步其中別有一番滋味。</p> <p>• 水利： 大肚溪河堤線西堡六股圳</p> <p>• 歷史遺跡： 姑婆廟 周氏宗祠 鄭家百年古厝</p>	<p>• 農林漁： 主要農作物：稻米、大蒜、洋蔥、花生 主要漁產：蚵、文蛤、虱目魚 畜牧業以養豬為主，鴨群、鵝群散落在鄉間</p> <p>• 服務業： 無</p> <p>• 文創產業： 《好食光 Keya Jam》以大地果物寫詩，探索水果的各種可能，濃縮在地的風土人文，豐存美好當下，讓人以舌尖感受這座島嶼所孕育的水果之美。</p>



### 伸港鄉賞樹地圖

#### 綠野先蹤 伸港鄉賞樹地圖圖文創作比賽

**徵選對象**  
為本鄉民衆，並以就讀伸港國中及各國小、幼兒園學童為限。

**收件及截稿日期**  
民國107年3月26日至107年4月27日截止。

**參加辦法及收件方式**  
請填妥報名表格後，連同作品交由所讀學校，委由各校統一收件並至公所行政課；或以郵遞、掛號郵寄至509彰化縣伸港鄉大同村中興路二段201號行政課收。

**作品類別**  
1.國中、國小中高年級之照片圖文類：  
(1)筆名、實際造訪老樹為內容，字數500-1000字，須以中文撰寫。  
(2)照片：與老樹合影，如有兩代以上為佳，如孫子、母子、父女、全家等，亦可同儕合照。  
2.國小低年級、幼兒園之繪畫組：  
實景是訪，親子與老樹間的自畫像，鼓勵兩代或三代親子共同創作繪畫，畫材不限，水彩、蠟筆、彩色筆、色鉛筆皆可自由創作。  
3.作品格式統一：可至公所網站下載電子檔至公所二樓行政課領取紙本。

**評審標準**  
主題表示30%、圖文表達達40%、創意30%。

**獎勵方式**  
1.經評選出首獎、優選各一名，國中組、國小中高年級組各頒發禮券一千五百元；優選禮券各一千元。國小低年級組、幼兒園組自備禮券總額一千元；優選禮券總額五百元。亦提供發獎證書，例如：鄉公所《愛在伸港》季刊。  
2.參加獎：凡參賽者可獲精美小禮物一份。(禮品數量有限，兌完為止)

**得獎公布**  
得獎名單將於伸港鄉公所網站、公告周知，另擇鄉公所舉行頒獎典禮表揚。

詳細報名資訊請至伸港鄉公所網站查詢，或洽公所行政課人員小助，電話：7620101轉226。

---

#### 賞樹大原則

1.安全第一：請儘量遠離樹幹或地盤，宜先在google map輸入樹的座標，瞭解位置實地位置後，以注意人車安全，再行前往！ Ex: 伸港鄉海尾村。

2.體諒環境：請先向附近居民(鄉人)問詢，特別是私人地主的住家，親切打聲招呼，共同維護多謝。 Ex: 大同村海尾村。

3.信守禮儀：有些老樹在傳統民間信仰中，則有神靈，若信訪許可，可參與致禮，若有宗教不同，則請彼此尊重。

4.愛護樹木：造訪賞樹過程，請避免傷害樹木，特別不鼓勵亂爬樹，因為樹木經不起人的攀爬，避免破壞樹木之意，毀壞為悔。

#### 賞樹小知識

參考《樹的秘密語言》一書

樹幹，是樹的「名片」。  
樹幹的外形和樹皮，吐露我們它是哪一個樹種。  
樹葉，是樹的「眼睛」。  
不僅會透光，更將一束束光線，吸收光合產生。  
樹葉，也是樹的「肺」。  
有著一萬個孔，晝夜不停交換風氣。  
樹根，是樹的「心臟」，打量運送全身所需要的水液。

**【認識樹的價值】(1)：生命教育**

樹的生命，是世界上最古老的有機體，目前樹齡最久的單株紀錄，為瑞典達拉納省山區的挪威雲杉「Old Tjikko」，約有9500多歲。而台灣最老的檜木地木，約4800歲，位於竹東的造林中心。而我們伸港鄉內最老的高大雲杉「老神樹」，已有200多年歷史。然而，樹齡如此長壽，但它的生命史中，卻不曾遭逢光榮。反而，靜待他人路過，容易忽略它的存在。而殊不知，在歲月的列車中，反而是我們人類渺小、短暫似過客。因此，尊重老樹的價值，則是一種透過不同生命的生長與視野，讓我們生活中，可以多出一份謙卑、也懂得尊重自稱萬物之靈以外的生命。

**【認識樹的價值】(2)：生態教育**

樹的本身，在近代自然教育中，被視為一產生態系。從樹的枝葉、樹幹、到樹根，從本身及延伸，都成為許多生物的基地，彷彿從一座自給自足的生態系。舉例而言，在樹地部分，樹枝有鳥、樹幹有蜂、樹根有蟻，全方位地提供多種生物棲息的所在；而在自給自足上，除了樹本身提供外界氧氣與養分外，落葉腐敗也帶來了所在土壤及自身的養分。因此，老樹的價值，不僅限於一樹種的保護，更多包含了保存原有生態系落的風貌，亦是保存台灣自然歷史中的一部分風貌。

**【認識樹的價值】(3)：文化教育**

樹的存在，不僅限於一個世代，更多是累積了一族之人，對於鄉土親情的眾多記憶、文化、歷史與傳承。許多兒時的生活趣事，也都環繞樹而發生。比如，廟埕古樹的試膽大會，一三木頭人的起始之地，夏天避暑的陰涼處，農家養牛的圍欄樹柱，空老農者的家種果樹、爬樹的秘藏基地等等。而這些活動，也都因為樹，活現了鄉土親鄰之間的生活故事，成為鄉土文化教育的最好素材。當中，特別是祖先所種植的樹木，若在長輩們的親身口述，以及我們親手與樹的擁擠當中，更的體會與理解，重現了我們先民生活過的歷史現場！讓血濃於水的聯誼，更增添濃厚了我們的生命溫度。

#### 綠野先蹤 伸港鄉賞樹地圖

聽說伸港也有《綠野仙蹤》耶！

人家那是綠野「仙」蹤啦！

對阿，那是伸港在尋訪「先民」與綠樹的身影啊！

我手上正好有地圖，一起去逛吧！

樹，生長史很久，卻不囉嗦強硬，反而，它靜得讓人容易，忽略樹的日常。今年邀請您，帶著一張地圖來到樹下，感受樹的歲月靜好。親子大小一起牽著手來認識家鄉的樹，它的價值與日常。

主辦單位：伸港鄉公所  
執行夥伴：黃啟輝、繆蘭、曾芷暉、高互輝  
測量：中國大學森林系教授張添添、博士生林政融  
攝影：本鄉樹友為冬季節攝影而成  
指導：謝國貴